



MILJØVERNDEPARTEMENTET

*Fylkesdelplaner for bruk og vern av prioriterte
fjellområder – fastsetting av nasjonale
villreinområder*

Fagsamling Skinnarbu 3. mai 2007

*Øyvind Aarvig
rådgiver*

Miljøvernministerens brev av 12.04.07

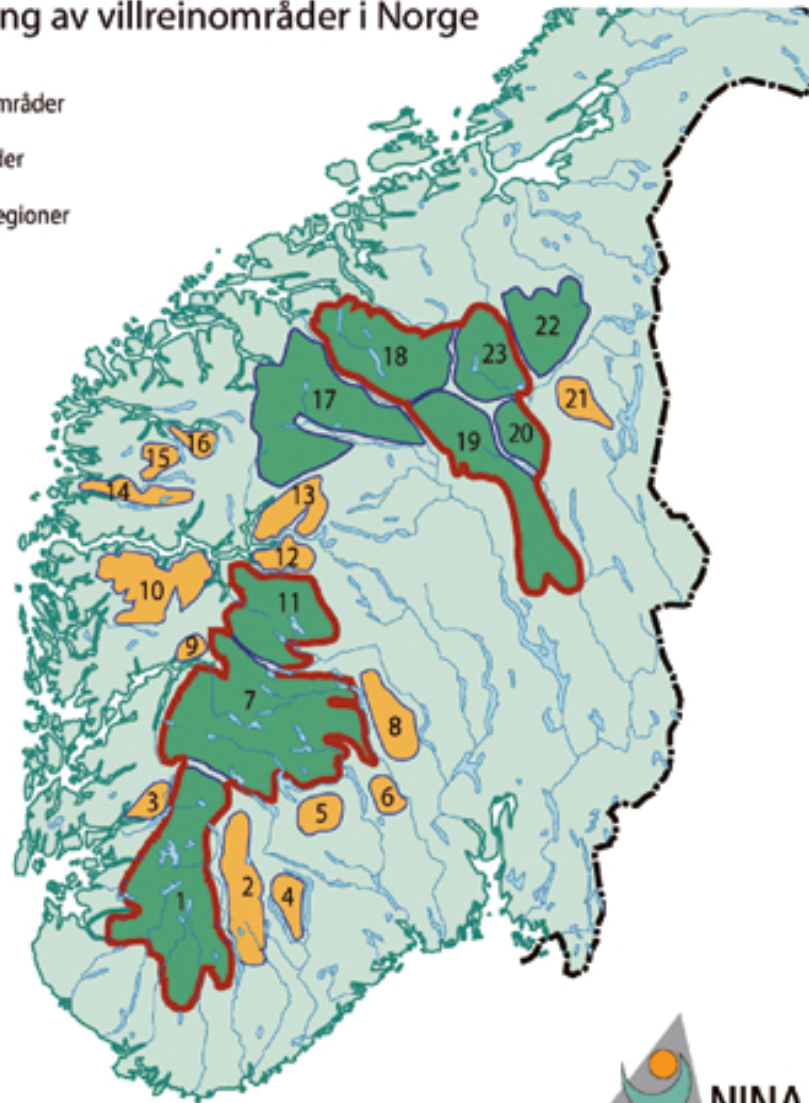
- MD anmoder fylkeskommunene om å utarbeide fylkesdelplaner for prioriterte fjellområder.
- Brevet er en oppfølging av Stortingets vedtak (RM) og regjeringens politikk for **helhetlig** forvaltning av fjellområder.
- Balanse mellom **bruk** og **vern**. Kultur- og naturressurser, næringsmessig utnyttning og friluftsliv skal sikres og gjensidig utfylle hverandre.
- Viktig å identifisere alle konfliktområder.
- Prioritert mht. økonomisk bidrag i 2007: Hardangervidda, Setesdal Ryfylke - Setesdal Austhei og Rondane-Sølnkletten.

Forslag til inndeling av villreinområder i Norge

- Nasjonale villreinområder
- Andre villreinområder
- Europeiske villreinregioner

Villreinområder

- 1 Setesdal Ryfylke
- 2 Setesdal Austhei
- 3 Skaulen Etnefjell
- 4 Våmur - Roan
- 5 Bratrefjell - Vindeggan
- 6 Blefjell
- 7 Hardangervidda
- 8 Norefjell - Reinsjøfjell
- 9 Oksenhalvøya
- 10 Fjellheimen
- 11 Nordfjella
- 12 Lærdal - Årdal
- 13 Vest - Jotunheimen
- 14 Sunnfjord
- 15 Førdefjella
- 16 Svartebotnen
- 17 Ottadalsområdet
- 18 Snøhetta
- 19 Rondane
- 20 Sølnekletten
- 21 Tolga Østfjell
- 22 Forollhogna
- 23 Knutshø



Status - fylkesdelplaner

Berørte kommuner og fylkekommuner:

- Oversikt vedlagt bestillingsbrevet - revideres.
- MD ønsker tilbakemelding på status og framdrift for regionale planer.
- Tidligere godkjente planer - region sør:
 - Hardangervidda øst, fylkesdelplan, 24.04.98 (oppstartsmøte 13.04.07 for hele området)
 - Nordfjella, felles kommunedelplan, 1998
 - Setesdal Vesthei - Ryfylkeheiane, fylkesdelplan, mai 2005

Fylkesdelplaner - lovhjemmel, hensikt og virkning

- Regional planlegging et viktig virkemiddel for gjennomføring av regjeringens miljø- og arealpolitikk og for regional utvikling.
- Nødvendig med en planstyrt utvikling - ikke tilfeldig og skjødesløs
- Fylkeskommunen skal sørge for at det innen fylkets område utføres en løpende fylkesplanlegging (pbl § 19-1).
- Når det er hensiktsmessig, kan det utarbeides fylkesplan for bestemte virksomhetsområder eller grupper av tiltak eller for deler av fylket (pbl § 19-1).

Fylkesdelplaner - forts.

- Bestillingsbrevet er en anmodning, ikke pålegg (bestemmelser) om samarbeid mellom fylkeskommuner etter pbl § 19-2.
- Fylkesdelplaner legges fram for departementet til godkjenning.
- Fylkesplanen skal legges til grunn for fylkeskommunal virksomhet og være retningsgivende for kommunal og statlig planlegging og virksomhet i fylket (pbl § 19-6).
- All planlegging: Samarbeid, samråd, offentlighet og informasjon (pbl §§ 12-3, 14 og 16).

Miljøverndepartementets rolle

- Initiere - koordinere - støtte:
 - Bidra til oppstartsmøter
 - Ved økonomisk bidrag kan det være aktuelt å spesifisere "bestillingen" nærmere
- Gi føringer:
 - Formidle nasjonal politikk
 - Innsigelser og forelegginger (eks. Flesberg, Stor-Elvdal og Ringebu)
- Planprogram for konsekvensutredning skal forelegges MD dersom det kan komme i konflikt med nasjonale føringer.
- Godkjenne fylkesplaner.

Planenes form og innhold

- Planprogram i hht. bestemmelser om konsekvensutredninger.
- Avgrensning av planområde – randarealene må være store nok for å kunne foreta en helhetlig og samlet avveining av ulike brukerinteresser.
- Klar grense for nasjonale villreinområder – dvs. avgrensning mot områder hvor utbygging kan skje.
- Kartfesting og retningslinjer for omfang og lokalisering av framtidig utbygging.
- Vurdering/tilrettelegging for/vern av: kulturminner og -landskap, næringsvirksomhet, lokal verdiskaping, stedsutvikling, kulturmiljøer...

Organisering av planarbeidet

- Det kan i noen tilfeller være hensiktsmessig å inkludere flere nasjonale villreinområder i en felles fylkesdelplan.
- Fylkeskommunene innenfor et planområde har et felles ansvar for planarbeidet. Naturlig å opprette fellessekretariat for hvert planområde.
- Politisk ledelse i berørte kommuner bør få plass i planarbeidets styringsgruppe.
- Fylkesmennene og de statlige villreinnemndene bør trekkes aktivt med i planprosessen.

Lovendringer/pågående arbeid

- Varslede endringer i plan- og bygningsloven:
 - Bare regional planstrategi vil være avhengig av sentral godkjenning
 - Nytt: Regional planbestemmelse
 - Tilrettelegger for plansamarbeid på tvers av administrative grenser
- Fjellpolitikk - interdepartementalt samarbeid, jf. brev av 06.03.07 fra KRD til aktuelle fylkeskommuner om utnytting av potensialet for næringskombinasjoner. Oppfølging av Soria Moria-erklæringen og St.meld.nr. 21 (2005-2006).